

## Ventilacijska oprema Ispušna napa bez ventilatora za toranj izvedbe 6+6&10GN 2/1 pećnice

STAVKA #: \_\_\_\_\_

MODEL #: \_\_\_\_\_

NAZIV #: \_\_\_\_\_

SIS #: \_\_\_\_\_

AIA #: \_\_\_\_\_



922736 (HOBS21)

Ispušna napa bez  
ventilatora za toranj izvedbe  
6+6 ili 6+10 GN 2/1 pećnice

### Kratke specifikacije

#### Br. stavke: \_\_\_\_\_

- izrađena od nehrđajućeg čelika AISI 304
- opremljena sa filterima u obliku labirinta izrađenima od nehrđajućeg čelika AISI 304 (smješteni na prednjoj strani)
- 
- prikladna za instalaciju 6GN na 6GN 2/1 & 6 GN na 10 GN 2/1 LW, kombinirane pećnice, instalacija na nadgradnju- toranj

### Glavne značajke

- Filtrirajuća površina štiti od požara.
- Potreban je spoj na vanjski ispušni kanal.
- Prednji filter kondenzacije i labirint filter jednostavno se mogu ukloniti i oprati u perilici posuđa.
- Može se koristiti za nadgradnju 6GN na 6GN 2/1 ili 6 na 10 GN2/1 , instalacija na toranj.
- Preporuča se instalacija dvostruke razine otvaranja vrata pećnice- dva klika (PNC 922265) kako bi se poboljšalo filtriranje.

### Konstrukcija

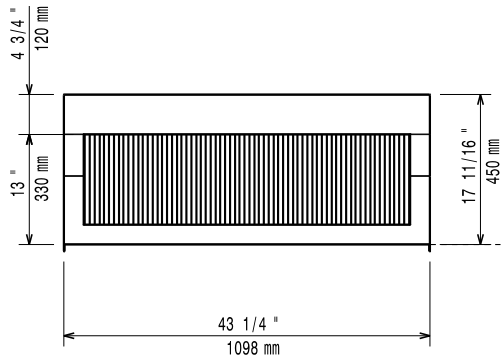
- Izrađena u potpunosti od 304 AISI nehrđajućeg čelika.
- Mora se instalirati u prostor s normalnim prozračivanjem, u skladu s propisima.
- Predfiltriranje izlazne pare kroz labirint filter nape izrađen od nehrđajućeg čelika.
- Razvijeni i proizvedeni u skladu sa certificiranim normama ISO 9001, ISO 14001, ISO 50001.

### Opcijska dodatna oprema

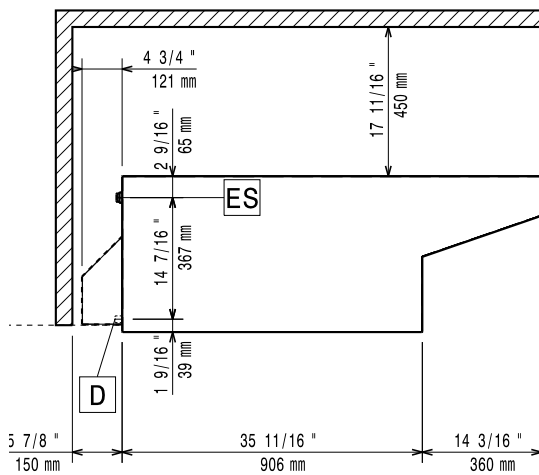
- Usmjerivač dima koji se PNC 922751  direktno spaja napu i centralni ventilirajući sustav, za standardne nape (sa ventilatorom) i nape bez ventilatora

ODOBRENJE: \_\_\_\_\_

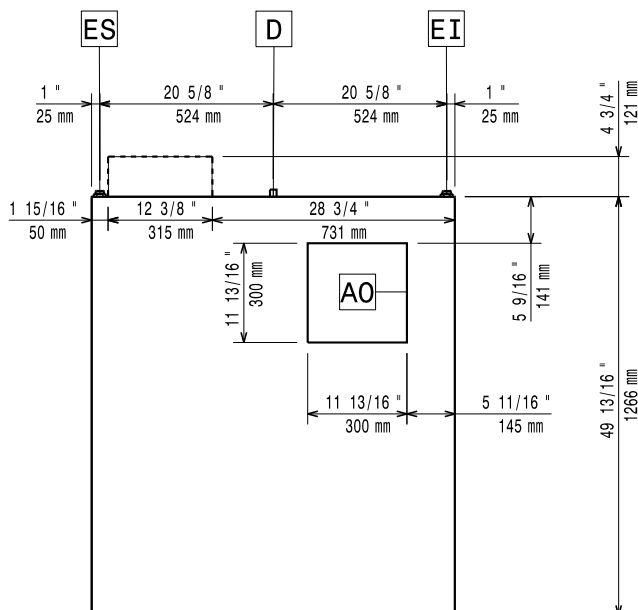
Prednja/e



Bočna/o



Gornja/e



#### Ključne informacije:

Vanjske dimenzije, širina:	1098 mm
922736 (HOB521)	
Vanjske dimenzije, dubina:	1266 mm
Vanjske dimenzije, visina:	450 mm
Neto težina:	29 kg
Transportna težina:	48 kg